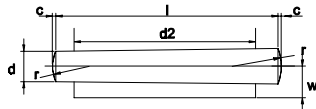


producten aan DIN-norm

DIN 1 B



CONISCHE PENNEN, gedraaid

staal
RVS A2

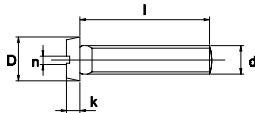
DIN 7



CILINDRISCHE PENNEN

staal kwaliteit 9 SMn Pb
RVS A2

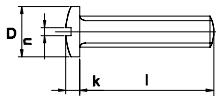
DIN 84 metrisch



CILINDERKOP SCHROEVEN met zaaggleuf

staal kwaliteit 4.8 verzinkt
RVS A2
RVS A4
messing
messing vernikkeld
polyamide

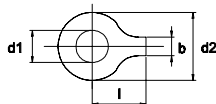
DIN 85 metrisch



CILINDERKOP SCHROEVEN met grote kop en zaaggleuf

staal kwaliteit 4.8 verzinkt
RVS A2
RVS A4
messing
messing vernikkeld

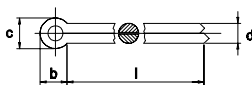
DIN 93



LIPBORGPLATEN met een lip

staal blank
RVS A2
RVS A4

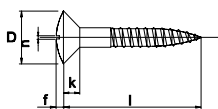
DIN 94



SPLITPENNEN

staal verzinkt
RVS A2
RVS A4

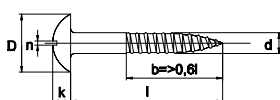
DIN 95



BOLVERZONKEN HOUTSCHROEVEN met zaaggleuf

staal verzinkt
RVS A2
messing
messing vernikkeld

DIN 96



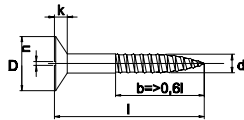
BOLKOP HOUTSCHROEVEN met zaaggleuf

staal verzinkt
RVS A2
messing
messing vernikkeld

DIN-1

producten aan DIN-norm

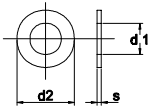
DIN 97



PLATVERZONKEN HOUTSCHROEVEN met zaaggleuf

staal		verzinkt
RVS	A2	
messing		
messing		vernikkeld

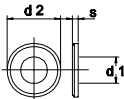
DIN 125 A



VLAKKE SLUITRINGEN zonder facet

staal		blank
staal		verzinkt
staal		geel gepassiveerd
RVS	A2	
RVS	A4	
polyamide		

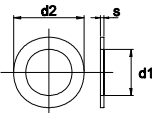
DIN 125 B



VLAKKE SLUITRINGEN met facet

staal		blank
staal		verzinkt
messing		
messing		vernikkeld

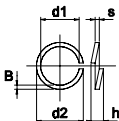
DIN 126



VLAKKE SLUITRINGEN

staal		blank
staal		thermisch verzinkt

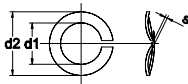
DIN 127 B



VEERRINGEN met gladde einden

staal		blank
staal		verzinkt
staal		geel gepassiveerd
staal		thermisch verzinkt
RVS	A2	
RVS	A4	

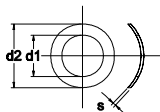
DIN 128 A



GEWELFDE VEERRINGEN

staal		blank
staal		verzinkt
RVS	A2	
RVS	A4	

DIN 137 A



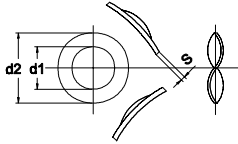
GEWELFDE VEERRINGEN

staal		blank
staal		verzinkt

DIN-2

producten aan DIN-norm

DIN 137 B



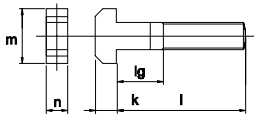
GEGOLFDE VEERRINGEN

staal
staal
RVS

A2

blank
verzinkt

DIN 186 B metrisch



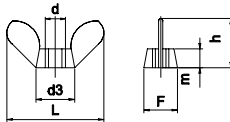
HAMERKOPBOUTEN met vierkant onder de kop

staal

kwaliteit 4.6

blank

DIN 315 metrisch

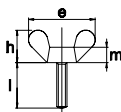


VLEUGELMOEREN

staal
messing
messing
polyamide

verzinkt
vernikkeld

DIN 316 metrisch

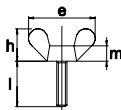


VLEUGELSCHROEVEN

staal

verzinkt

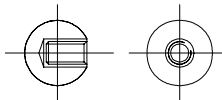
DIN 316 metrisch



VLEUGELSCHROEVEN, Amerikaans model

RVS A2
RVS A4

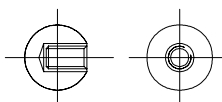
DIN 319



KOGELKNOP

bakeliet

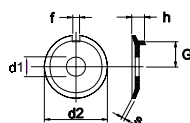
DIN 319



KOGELKNOP, met verzinkte draadbus

bakeliet

DIN 432



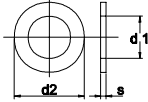
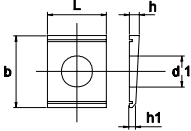
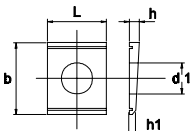
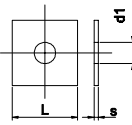
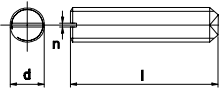
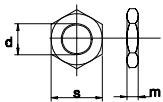
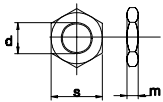
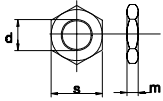
NOKBORGPLATEN met buitennok

staal

blank

DIN-3

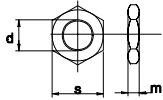
producten aan DIN-norm

DIN 433		VLAKKE SLUITRINGEN voor cilinderkopschroef	staal blank staal verzinkt RVS A2 RVS A4 messing vernikkeld
DIN 434		HELLINGSLUITPLATEN voor U-profielen (8%)	staal blank staal verzinkt staal thermisch verzinkt RVS A2 RVS A4
DIN 435		HELLINGSLUITPLATEN voor I-profielen (14%)	staal blank staal verzinkt staal thermisch verzinkt RVS A2 RVS A4
DIN 436		VIERKANT SLUITPLATEN	staal blank staal verzinkt RVS A2 RVS A4
DIN 438 metrisch		STELSCHROEVEN met zaaggleuf en kratereind	staal blank RVS A2
DIN 439 B metrisch fijn		LAGE ZESKANTMOEREN	staal blank staal blank staal verzinkt
DIN 439 B metrisch		LAGE ZESKANTMOEREN	staal blank staal verzinkt RVS A2 RVS A4
DIN 439 B metrisch links		LAGE ZESKANTMOEREN, links	staal verzinkt

DIN-4

producten aan DIN-norm

DIN 439 B metrisch fijn links

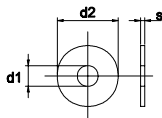


LAGE ZESKANTMOEREN

staal
staal
staal

blank
blank
verzinkt

DIN 440 R

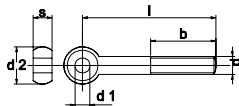


VLAKKE SLUITRINGEN voor houtverbindingen

staal

verzinkt

DIN 444 B metrisch



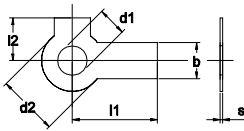
KNEVELSCHROEVEN

staal
RVS
RVS

kwaliteit 4.6
A2
A4

blank

DIN 463

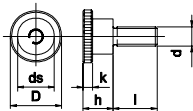


LIPBORGPLATEN met twee lippen

staal
RVS
RVS

blank
A2
A4

DIN 464 metrisch



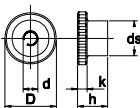
HOGE KARTELSCHROEVEN

staal
RVS
messing

A2

verzinkt

DIN 466 metrisch



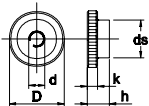
HOGE KARTELMOEREN

staal
staal
RVS
messing

A2

blank
verzinkt

DIN 467 metrisch



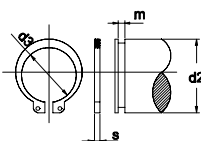
LAGE KARTELMOEREN

staal
staal
RVS
messing

A2

blank
verzinkt

DIN 471



ZEKERINGSRINGEN VOOR ASSEN

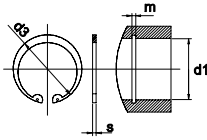
staal
RVS

A2

DIN-5

producten aan DIN-norm

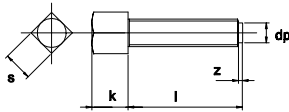
DIN 472



ZEKERINGSRINGEN VOOR BORINGEN

staal
RVS A2

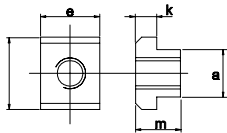
DIN 479 metrisch



VIERKANT KRAAGBOUTEN met korte tap

staal kwaliteit 8.8 blank

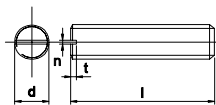
DIN 508 metrisch



GLIJMOTEREN voor T-gleuven

staal blank

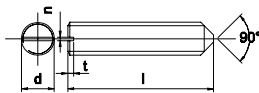
DIN 551 metrisch



STELSCHROEVEN met zaaggleuf en afschuining

staal blank
RVS A2

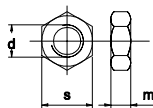
DIN 553 metrisch



STELSCHROEVEN met zaaggleuf en kegelpunt

staal blank
RVS A2

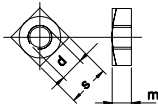
DIN 555 metrisch



ZESKANTMOEREN

staal blank
staal verzinkt

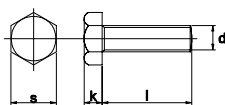
DIN 557 metrisch



VIERKANTMOEREN

staal blank
staal verzinkt

DIN 558 metrisch



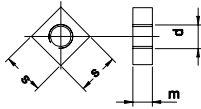
ZESKANTTAPBOUTEN

staal verzinkt

DIN-6

producten aan DIN-norm

DIN 562 metrisch

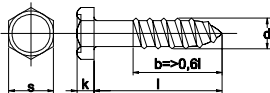


VIERKANTMOEREN laag model

staal

verzinkt

DIN 571



ZESKANT HOUTDRAADBOUTEN

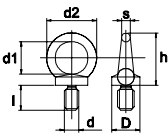
staal

verzinkt

RVS A2

RVS A4

DIN 580 metrisch



OOGBOUTEN

staal

kwaliteit C 15

blank

staal

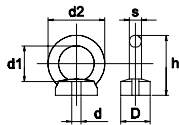
kwaliteit C 15

verzinkt

RVS A2

RVS A4

DIN 582 metrisch



OOGMOEREN

staal

kwaliteit C 15

blank

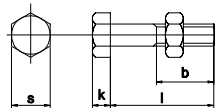
staal

kwaliteit C 15

verzinkt

RVS A2

DIN 601/555 metrisch

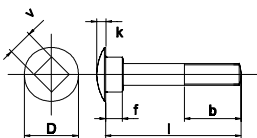


ZESKANTBOUTEN met zeskantmoer

staal

verzinkt

DIN 603 metrisch



SLOTBOUTEN

staal

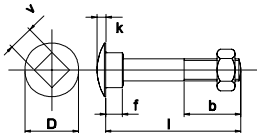
kwaliteit 8.8

blank

RVS A2

RVS A4

DIN 603/555 metrisch

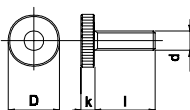


SLOTBOUTEN met zeskant moer

staal

verzinkt

DIN 653 metrisch



LAGE KARTELSCHROEVEN

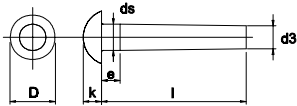
staal

verzinkt

DIN-7

producten aan DIN-norm

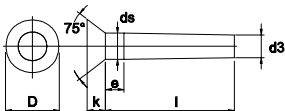
DIN 660



BOLKOPKLINKNAGELS

staal
RVS A2
aluminium

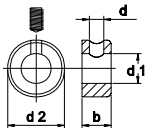
DIN 661



VERZONKEN KLINKNAGELS

staal
RVS A2
aluminium

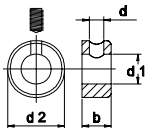
DIN 705 A



STELRINGEN, twee tapgaten en stelschroef din 916

staal blank
staal verzinkt

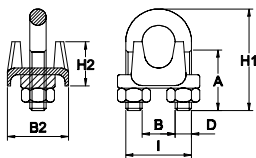
DIN 705 A



STELRINGEN met stelschroef din 916

staal blank
staal verzinkt
RVS A2

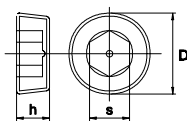
DIN 741



STAALDRAADKLEM

staal verzinkt

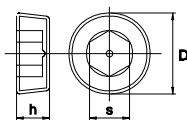
DIN 906 metrisch fijn



AFDICHTSCHROEVEN, binnenzeskant conische schroefdraad

staal blank

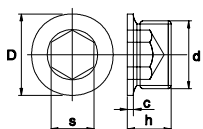
DIN 906



AFDICHTSCHROEVEN, binnenzeskant conische schroefdraad

staal blank

DIN 908



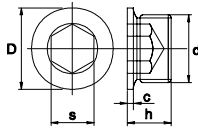
AFDICHTSTOPPEN MET KRAAG, binnenzeskant cilindrische schroefdraad

staal blank

DIN-8

producten aan DIN-norm

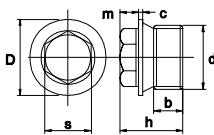
DIN 908 metrisch fijn



AFDICHTSTOPPEN MET KRAAG, binnenzeskant cilindrische schroefdraad

staal blank

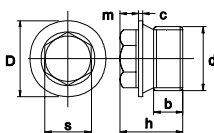
DIN 910 metrisch fijn



AFDICHTSTOPPEN MET KRAAG, zeskant cilindrische schroefdraad

staal blank
RVS A4

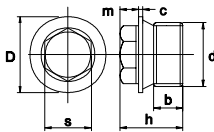
DIN 910 WW-pijpdraad



AFDICHTSTOPPEN MET KRAAG, zeskant cilindrische schroefdraad

staal blank
RVS A4

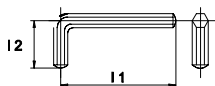
DIN 910



AFDICHTSTOPPEN MET KRAAG, zeskant cilindrische schroefdraad

staal blank
RVS A4

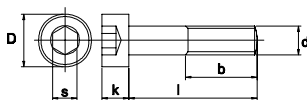
DIN 911



STIFTSLEUTELS, zeskant

staal blank

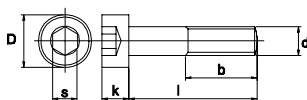
DIN 912 metrisch



CILINDERKOP SCHROEVEN met binnenzeskant

staal kwaliteit 8.8 blank
staal kwaliteit 8.8 verzinkt
staal kwaliteit 8.8 geel gepassiveerd
staal kwaliteit 10.9 blank
staal kwaliteit 12.9 blank
RVS A2
RVS A4

DIN 912 metrisch



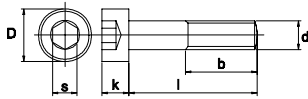
CILINDERKOP SCHROEVEN met binnenzeskant, voldraad

staal kwaliteit 12.9 blank

DIN-9

producten aan DIN-norm

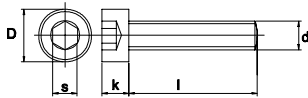
DIN 912 UNC



CILINDERKOP SCHROEVEN met binnenzeskant

staal kwaliteit 12.9 blank

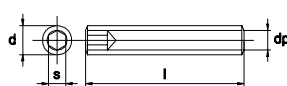
DIN 912 metrisch voldraad



CILINDERKOP SCHROEVEN met binnenzeskant, voldraad

staal kwaliteit 8.8 blank

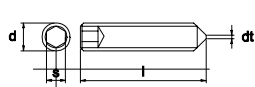
DIN 913 metrisch



STELSCHROEVEN met binnenzeskant en afschuining

staal blank
 staal verzinkt
 RVS A2
 RVS A4

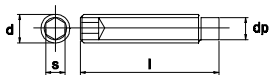
DIN 914 metrisch



STELSCHROEVEN met binnenzeskant en kegelpunt

staal blank
 staal verzinkt
 RVS A2
 RVS A4

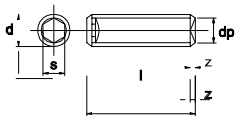
DIN 915 metrisch



STELSCHROEVEN met binnenzeskant en tap

staal blank
 staal verzinkt
 RVS A2

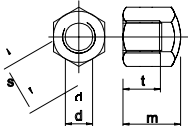
DIN 916 metrisch



STELSCHROEVEN, met binnenzeskant en kraterpunt

staal blank
 staal verzinkt
 RVS A2
 RVS A4

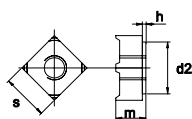
DIN 917 metrisch



LAGE DOPMOEREN

staal verzinkt
 RVS A2
 RVS A4

DIN 928 metrisch



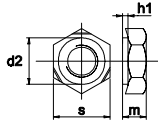
VIERKANT LASMOEREN

staal blank

DIN-10

producten aan DIN-norm

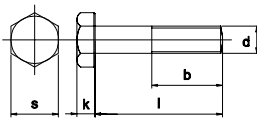
DIN 929 metrisch



ZESKANT LASMOEREN

staal		blank
RVS	A2	
RVS	A4	

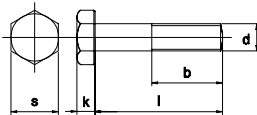
DIN 931 metrisch



ZESKANTBOUTEN

staal	kwaliteit 8.8	blank
staal	kwaliteit 8.8	verzinkt
staal	kwaliteit 8.8	thermisch verzinkt isometrisch
RVS	A2	
RVS	A4	

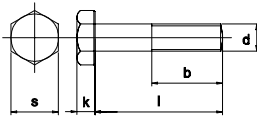
DIN 931 UNC



ZESKANTBOUTEN

staal	kwaliteit 8.8	blank
staal	kwaliteit 8.8	verzinkt

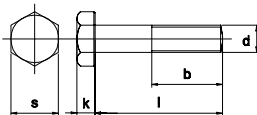
DIN 931 UNF



ZESKANTBOUTEN

staal	kwaliteit 8.8	blank
staal	kwaliteit 8.8	verzinkt

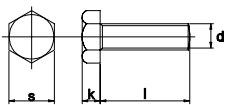
DIN 931 WW-draad



ZESKANTBOUTEN

staal		blank
-------	--	-------

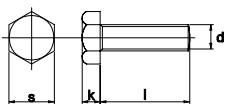
DIN 933 UNF



ZESKANTTAPBOUTEN

staal	kwaliteit 8.8	blank
staal	kwaliteit 8.8	verzinkt

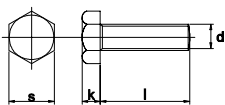
DIN 933 metrisch



ZESKANTTAPBOUTEN

staal	kwaliteit 8.8	blank
staal	kwaliteit 8.8	verzinkt
staal	kwaliteit 8.8	thermisch verzinkt isometrisch
RVS	A2	
RVS	A4	
polyamide		

DIN 933 WW-draad



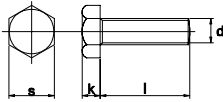
ZESKANTTAPBOUTEN

staal		blank
-------	--	-------

DIN-11

producten aan DIN-norm

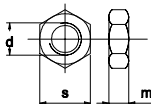
DIN 933 UNC



ZESKANTTAPBOUTEN

staal	kwaliteit 8.8	blank
staal	kwaliteit 8.8	verzinkt

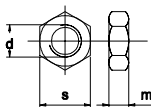
DIN 934 metrisch links



ZESKANTMOEREN linkse schroefdraad

staal	kwaliteit 8	blank
staal	kwaliteit 8	verzinkt
RVS	A2	

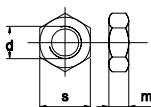
DIN 934 metrisch fijn links



ZESKANTMOEREN

staal		blank
-------	--	-------

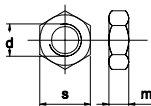
DIN 934 metrisch fijn



ZESKANTMOEREN

staal	kwaliteit 8	blank
staal	kwaliteit 8	verzinkt
staal	kwaliteit 10	blank
RVS	A2	
RVS	A4	

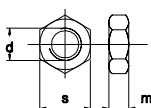
DIN 934 WW-draad



ZESKANTMOEREN

staal	kwaliteit 8.8	blank
staal	kwaliteit 8.8	verzinkt

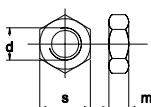
DIN 934 metrisch



ZESKANTMOEREN

staal	kwaliteit 8	blank
staal	kwaliteit 8	verzinkt
staal	kwaliteit 8	thermisch verzinkt isometrisch
staal	kwaliteit 8	thermisch verzinkt overmaats
staal	kwaliteit 10	blank
staal	kwaliteit 12	blank
RVS	A2	
RVS	A4	
messing		
messing		vernikkeld
polyamide		

DIN 934 UNC



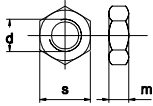
ZESKANTMOEREN

staal	kwaliteit 8.8	blank
staal	kwaliteit 8.8	verzinkt

DIN-12

producten aan DIN-norm

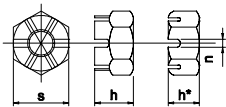
DIN 934 UNF



ZESKANTMOEREN

staal	kwaliteit 8.8	blank
staal	kwaliteit 8.8	verzinkt

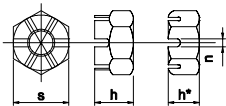
DIN 935 metrisch fijn



KROONMOEREN

staal		blank
-------	--	-------

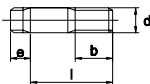
DIN 935 metrisch



KROONMOEREN

staal		blank
staal		verzinkt
RVS	A2	
RVS	A4	

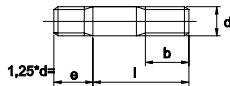
DIN 938 metrisch



TAPEINDEN, inschroefend 1 x d

RVS	A2	
-----	----	--

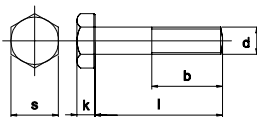
DIN 939 metrisch



TAPEINDEN, inschroefend 1,25 x d

staal	kwaliteit 5.8	blank
staal	kwaliteit 5.8	verzinkt
staal	kwaliteit 8.8	blank
RVS	A2	
RVS	A4	

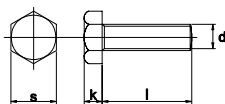
DIN 960 metrisch fijn



ZESKANTBOUTEN

staal	kwaliteit 8.8	blank
staal	kwaliteit 8.8	verzinkt

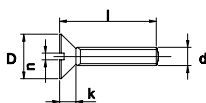
DIN 961 metrisch fijn



ZESKANTTAPBOUTEN

staal	kwaliteit 8.8	blank
staal	kwaliteit 8.8	verzinkt

DIN 963 metrisch



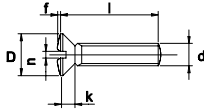
PLATVERZONKEN SCHROEVEN met zaaggleuf

staal	kwaliteit 4.8	verzinkt
RVS	A2	
RVS	A4	
messing		
messing		vernikkeld
polyamide		

DIN-13

producten aan DIN-norm

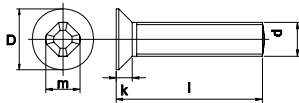
DIN 964 metrisch



BOLVERZONKEN SCHROEVEN met zaaggleuf

staal	kwaliteit 4.8	verzinkt
RVS	A2	
RVS	A4	
messing		
messing		vernikkeld

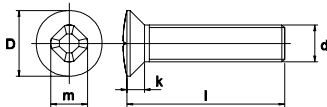
DIN 965 metrisch



PLATVERZONKEN SCHROEVEN kruisgleuf

staal	kwaliteit 4.8	verzinkt
RVS	A2	
RVS	A4	

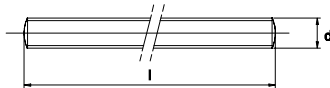
DIN 966 metrisch



BOLVERZONKEN SCHROEVEN kruisgleuf

staal	kwaliteit 4.8	verzinkt
RVS	A2	

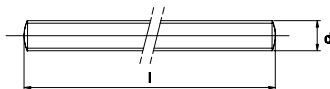
DIN 975 metrisch fijn



DRAADSTANGEN, lengte 1 meter

staal	kwaliteit 4.6	verzinkt
-------	---------------	----------

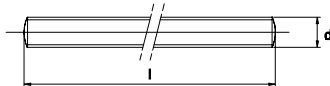
DIN 975 trapezium draad



TRAPEZIUM DRAADSTANGEN, lengte 3 meter

staal	blank
-------	-------

DIN 975 trapezium draad



TRAPEZIUM DRAADSTANGEN, lengte 1 meter

staal	blank
RVS	A2

DIN 975 trapezium draad links



TRAPEZIUM DRAADSTANGEN, lengte 1 meter

staal	blank
-------	-------

DIN-14

producten aan DIN-norm

DIN 975 metrisch



DRAADSTANGEN, lengte 1 meter

staal	kwaliteit 4.6	blank
staal	kwaliteit 4.6	verzinkt
staal	kwaliteit 4.6	thermisch verzinkt isometrisch
staal	kwaliteit 4.6	thermisch verzinkt overmaats
staal	kwaliteit 8.8	blank
staal	kwaliteit 8.8	verzinkt
staal	kwaliteit 8.8	thermisch verzinkt isometrisch
staal	kwaliteit 8.8	thermisch verzinkt overmaats
staal	kwaliteit 10.9	blank
RVS	A2	
RVS	A4	
messing		
polyamide		

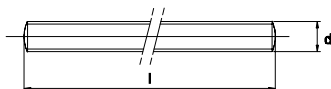
DIN 975 UNC



DRAADSTANGEN, lengte 1 meter

staal	kwaliteit 4.6	blank
-------	---------------	-------

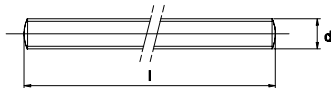
DIN 975 WW-draad



DRAADSTANGEN, lengte 1 meter

staal	kwaliteit 4.6	blank
staal	kwaliteit 4.6	verzinkt

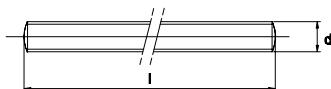
DIN 975 metrisch



DRAADSTANGEN, lengte 3 meter

staal	kwaliteit 4.6	verzinkt
staal	kwaliteit 8.8	verzinkt
RVS	A2	

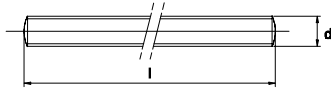
DIN 975 metrisch



DRAADSTANGEN, lengte 2 meter

staal	kwaliteit 4.6	verzinkt
staal	kwaliteit 8.8	verzinkt
RVS	A2	

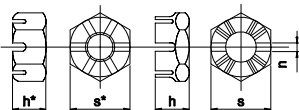
DIN 975 metrisch links



DRAADSTANGEN, lengte 1 meter, links

staal	kwaliteit 4.6	verzinkt
-------	---------------	----------

DIN 979 metrisch



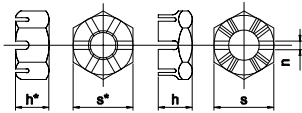
LAGE KROONMOEREN

staal		blank
-------	--	-------

DIN-15

producten aan DIN-norm

DIN 979 metrisch fijn

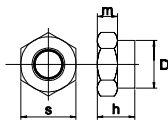


LAGE KROONMOEREN

staal

blank

DIN 980 V metrisch



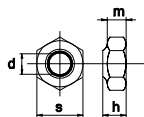
ZELFBORGENDE ZESKANTMOEREN geh. Metaal

staal

kwaliteit 8

verzinkt

DIN 982 metrisch



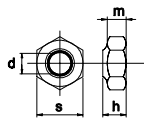
ZELFBORGENDE ZESKANTMOEREN met kunststof ring

staal

kwaliteit 8

verzinkt

DIN 985 UNF



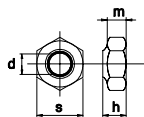
ZELFBORGENDE ZESKANTMOEREN, met kunststofring

staal

kwaliteit 6

verzinkt

DIN 985 UNC



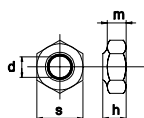
ZELFBORGENDE ZESKANTMOEREN, met kunststofring

staal

kwaliteit 6

verzinkt

DIN 985 metrisch fijn



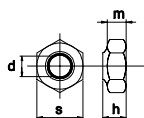
ZELFBORGENDE ZESKANTMOEREN met kunststof ring

staal

kwaliteit 8

verzinkt

DIN 985 metrisch



ZELFBORGENDE ZESKANTMOEREN met kunststof ring

staal

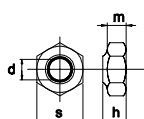
kwaliteit 8

verzinkt

RVS

A4

DIN 985 metrisch



ZELFBORGENDE ZESKANTMOEREN met kunststof ring

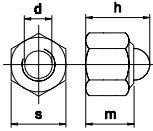
RVS

A2

DIN-16

producten aan DIN-norm

DIN 986 metrisch

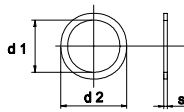


ZELFBORGENDE ZESKANTDOPMOEREN met kunststof ring

staal

verzinkt

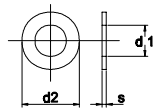
DIN 988



PASRINGEN

staal

DIN 1440



VLAKKE SLUITRINGEN voor gaffelpennen

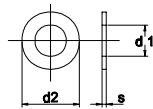
staal

blank

staal

verzinkt

DIN 1441



VLAKKE SLUITRINGEN voor gaffelpennen (grof)

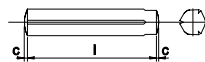
staal

blank

staal

verzinkt

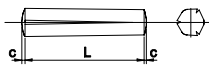
DIN 1470



CILINDRISCHE KERFPENNEN met tap

staal

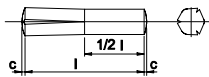
DIN 1471



CONISCHE KERFPENNEN

staal

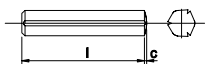
DIN 1472



DOORSTEEK KERFPENNEN

staal

DIN 1473



CILINDRISCHE KERFPENNEN

staal

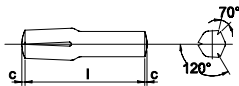
DIN-17

producten aan DIN-norm

DIN 1474

INSTEEL KERFPENNEN

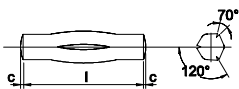
staal



DIN 1475

GAFFEL KERFPENNEN

staal



DIN 1476

BOLKOP KERFNAGELS

staal



DIN 1480 metrisch

SPANSCHROEFMOEREN met haak en oog

staal

verzinkt



DIN 1480 metrisch

SPANSCHROEFMOEREN met aanlaseinden

staal

blank

staal

verzinkt



DIN 1480 metrisch

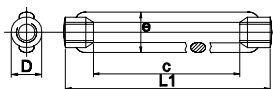
SPANSCHROEFMOEREN

staal

blank

staal

verzinkt



DIN 1481

ZWARE SPANBUSSEN

staal

RVS

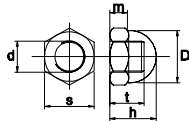
A2



DIN-18

producten aan DIN-norm

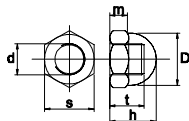
DIN 1587



HOGE DOPMOEREN

staal		blank
staal		verzinkt
RVS	A2	
RVS	A4	
messing		
messing		vernikkeld
polyamide		

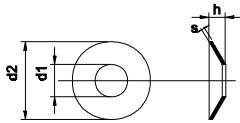
DIN 1587 metrisch



HOGE DOPMOEREN

staal		blank
staal		verzinkt
RVS	A2	
RVS	A4	
messing		
messing		vernikkeld
polyamide		

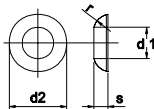
DIN 2093



SCHOTELVEREN

staal	gefosfateerd
-------	--------------

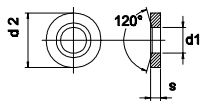
DIN 6319 C



BOLLE SLUITRINGEN voor opspangereedschappen

staal

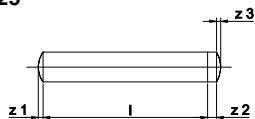
DIN 6319 D



VERZONKEN SLUITRINGEN voor opspangereedschappen

staal

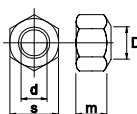
DIN 6325



CILINDRISCHE PENNEN, gehard; tolerantie m6

staal

DIN 6330 B metrisch



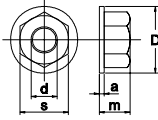
HOGE ENKELBOLLE ZESKANTMOEREN

staal	kwaliteit 10	blank
-------	--------------	-------

DIN-19

producten aan DIN-norm

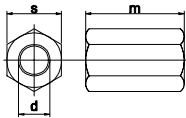
DIN 6331 metrisch



ZESKANT KRAAGMOEREN

staal kwaliteit 10 blank

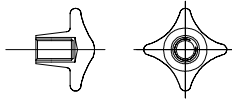
DIN 6334 metrisch



ZESKANT VERBINDINGSMOEREN, hoogte 3 x d

staal kwaliteit 6 verzinkt
RVS A2
RVS A4

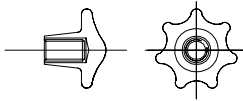
DIN 6335



KRUISKNOPPEN

staal verzinkt
messing

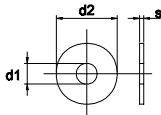
DIN 6336



STERKNOPPEN

staal verzinkt
messing

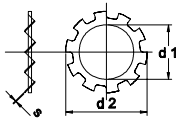
DIN 6340



VLAKKE SLUITRINGEN, gehard voor opspangereedschappen

staal blank

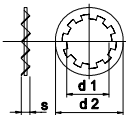
DIN 6797 A



VLAKKE TANDVEERRINGEN, met open buitenvertanding

staal blank
staal verzinkt
RVS A2

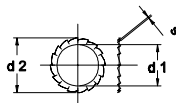
DIN 6797 J



VLAKKE TANDVEERRINGEN, met open binnenvertanding

staal blank
staal verzinkt
RVS A2

DIN 6798 A



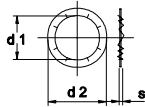
VLAKKE TANDVEERRINGEN, met gesloten buitenvertanding

staal blank
staal verzinkt
RVS A2
RVS A4
fosforbrons

DIN-20

producten aan DIN-norm

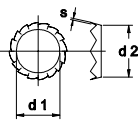
DIN 6798 J



VLAKKE TANDVEERRINGEN, met gesloten binnenvertanding

staal		blank
staal		verzinkt
RVS	A2	
RVS	A4	

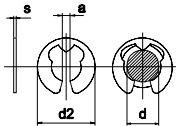
DIN 6798 V



VERZONKEN TANDVEERRINGEN, met gesloten buitenvertanding

staal		blank
staal		verzinkt

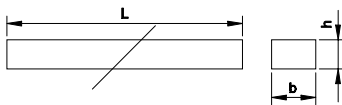
DIN 6799



ASBORGRINGEN

staal		blank
RVS	A2	

DIN 6880



BLANK SPIEËNSTAAL, op lengten van 1000 [mm]

staal

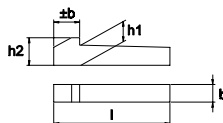
DIN 6885 A



VLAKKE INLEGSPIEEN, met ronde einden

staal		
RVS	A4	

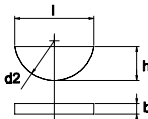
DIN 6887



KOPSPIEEN

staal

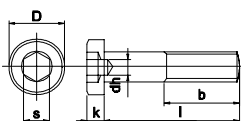
DIN 6888



HALFRONDE SCHIJFSPIEEN

staal

DIN 6912 metrisch



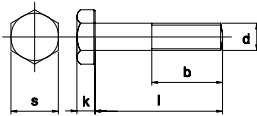
LAGE CILINDERKOP SCHROEVEN binnenzeskant

staal	kwaliteit 8.8	blank
RVS	A2	
RVS	A4	

DIN-21

producten aan DIN-norm

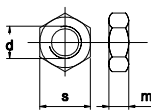
DIN 6914 metrisch



HV VOORSPANBOUTEN

staal	kwaliteit 10.9	blank
staal	kwaliteit 10.9	thermisch verzinkt

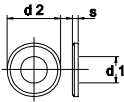
DIN 6915 metrisch



HV ZESKANTMOEREN

staal	kwaliteit 10	blank
staal	kwaliteit 10	thermisch verzinkt

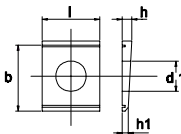
DIN 6916



HV SLUITRINGEN

staal	kwaliteit C 45	blank
staal	kwaliteit C 45	thermisch verzinkt

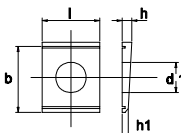
DIN 6917



HV HELLINGPLATEN, voor I profielen (14%)

staal	kwaliteit C 45	blank
staal	kwaliteit C 45	thermisch verzinkt

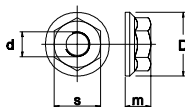
DIN 6918



HV HELLINGPLATEN, voor U profielen (8%)

staal	kwaliteit C 45	blank
staal	kwaliteit C 45	thermisch verzinkt

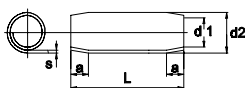
DIN 6923 metrisch



ZESKANT FLENSMOEREN

staal	kwaliteit 8	verzinkt
staal	kwaliteit 8	geel gepassiveerd

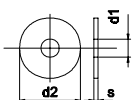
DIN 7343



SPIRAALSPANBUSSEN

staal		
RVS	A2	

DIN 7349



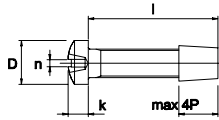
VLAKKE SLUITRINGEN voor zware spanbus

staal		blank
staal		verzinkt
RVS	A2	
RVS	A4	

DIN-22

producten aan DIN-norm

DIN 7500 C

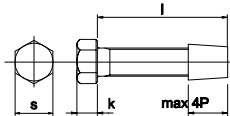


ZELFDRAAD VORMENDE BOLCILINDER SCHROEVEN met kruisgleuf

staal

verzinkt

DIN 7500 D

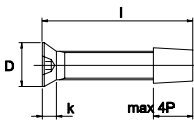


ZELFDRAAD VORMENDE zeskantflensbouten

staal

verzinkt

DIN 7500 M

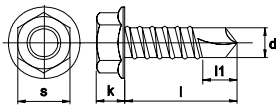


ZELFDRAAD VORMENDE VERZONKEN SCHROEVEN met kruisgleuf

staal

verzinkt

DIN 7504 K



ZELFBORENDE ZESKANTKRAAGBOUTEN

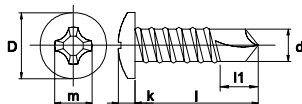
staal

verzinkt

staal

dural

DIN 7504 N

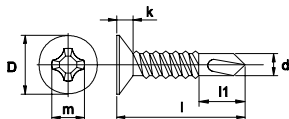


ZELFBORENDE PANCILINDER SCHROEF, Phillips kruisgleuf

staal

dural

DIN 7504 P

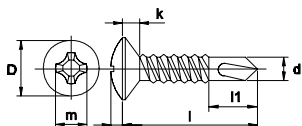


ZELFBORENDE VERZONKEN SCHROEVEN, Phillips kruisgleuf

staal

dural

DIN 7504 Q

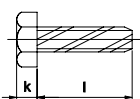


ZELFBORENDE BOLVERZONKEN SCHROEVEN, Phillips kruisgleuf

staal

dural

DIN 7513 A metrisch



ZELFDRAAD SNIJDENDE ZESKANTBOUTEN

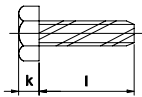
staal

verzinkt

DIN-23

producten aan DIN-norm

DIN 7513 A metrisch

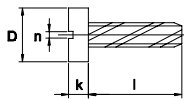


ZELFDRAAD SNIJDENDE ZESKANTBOUTEN

staal

blank

DIN 7513 B metrisch

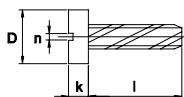


ZELFDRAAD SNIJDENDE CILINDERSCHROEVEN met zaaggleuf

staal

blank

DIN 7513 B metrisch

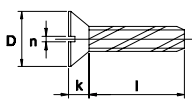


ZELFDRAAD SNIJDENDE CILINDERSCHROEVEN met zaaggleuf

staal

verzinkt

DIN 7513 F metrisch



ZELFDRAAD SNIJDENDE PLATVERZONKEN SCHROEVEN met zaaggleuf

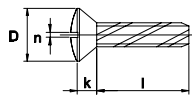
staal

blank

staal

verzinkt

DIN 7513 G metrisch



ZELFDRAAD SNIJDENDE BOLVERZONKEN SCHROEVEN met zaaggleuf

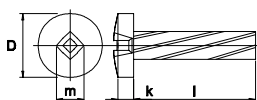
staal

blank

staal

verzinkt

DIN 7516 A metrisch



ZELFDRAAD SNIJDENDE BOLCILINDER SCHROEVEN met kruisgleuf

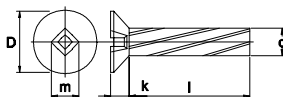
staal

blank

staal

verzinkt

DIN 7516 D metrisch



ZELFDRAAD SNIJDENDE PLATVERZONKEN SCHROEVEN met kruisgleuf

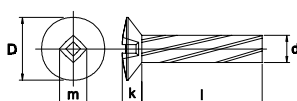
staal

blank

staal

verzinkt

DIN 7516 E metrisch



ZELFDRAAD SNIJDENDE BOLVERZONKEN SCHROEVEN met kruisgleuf

staal

blank

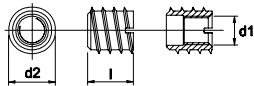
staal

verzinkt

DIN-24

producten aan DIN-norm

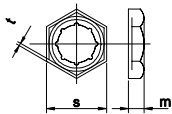
DIN 7965 metrisch



RAMPA INSCHROEFMOEREN

staal
staal
blank
verzinkt

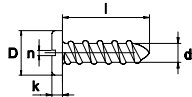
DIN 7967 metrisch



ZELFBORGENDE ZESKANTMOEREN PAL

staal
staal
RVS
A2
blank
verzinkt

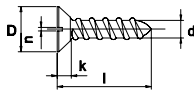
DIN 7971 C



PANCILINDER PLAATSCHROEVEN met zaaggleuf (v/h type B)

staal
RVS
A2
verzinkt

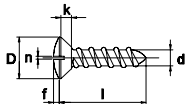
DIN 7972 C



PLATVERZONKEN PLAATSCHROEVEN met zaaggleuf (v/h type B)

staal
RVS
A2
verzinkt

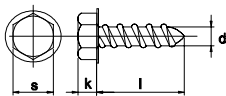
DIN 7973 C



BOLVERZONKEN PLAATSCHROEVEN met zaaggleuf (v/h type B)

staal
RVS
A2
verzinkt

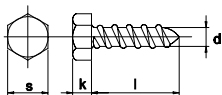
DIN 7976 C



ZESKANTPLAATBOUTEN met ring

staal
verzinkt

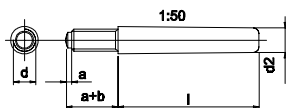
DIN 7976 C



ZESKANTPLAATBOUTEN

staal
verzinkt

DIN 7977



CONISCHE PENNEN buitendraad

staal

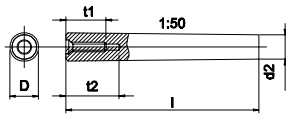
DIN-25

producten aan DIN-norm

DIN 7978

CONISCHE PENNEN binnendraad

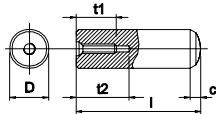
staal



DIN 7979 D

CILINDRISCHE PENNEN, met binnendraad, gehard

staal



DIN 7980

VEERRINGEN VOOR CILINDERSCHROEVEN

staal

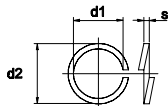
blank

staal

verzinkt

RVS A2

RVS A4



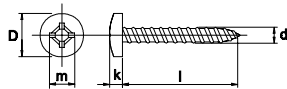
DIN 7981 C

PANCILINDER PLAATSCHROEVEN Phillips kruisgleuf

staal

verzinkt

RVS A2



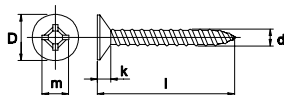
DIN 7982 C

PLATVERZONKEN PLAATSCHROEVEN Phillips kruisgleuf

staal

verzinkt

RVS A2



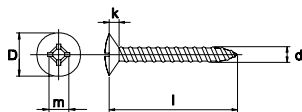
DIN 7983 C

BOLVERZONKEN PLAATSCHROEVEN met Phillips kruisgleuf

staal

verzinkt

RVS A2



DIN 7984 metrisch

LAGE CILINDERKOP SCHROEVEN met binnenzeskant

staal

kwaliteit 8.8

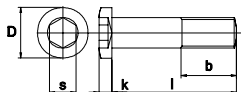
blank

staal

kwaliteit 8.8

verzinkt

RVS A2



DIN 7985 metrisch

BOLCILINDERKOP SCHROEVEN met Phillips kruisgleuf

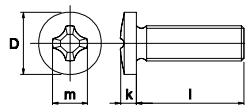
staal

kwaliteit 4.8

verzinkt

RVS A2

RVS A4

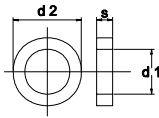


DIN-26

producten aan DIN-norm

DIN 7989 A

VLAKKE SLUITRINGEN voor staalconstructies

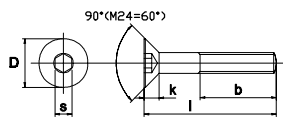


staal

blank

DIN 7991 metrisch

PLATVERZONKEN SCHROEVEN binnenzeskant



staal

kwaliteit 8.8

verzinkt

staal

kwaliteit 10.9

blank

RVS

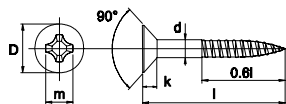
A2

RVS

A4

DIN 7997

PLATVERZONKEN HOUTSCHROEVEN met Pozidriv kruisgleuf

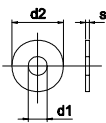


RVS

A2

DIN 9021

VLAKKE SLUITRINGEN (carrosserieringen)



staal

verzinkt

RVS

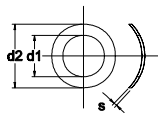
A2

RVS

A4

DIN 11023

BORGPENNEN



staal

verzinkt

DIN 11024

VERENDE BORGLIPS (haarspeldveren) dubbel



staal

DIN 11024

VERENDE BORGLIPS (haarspeldveren) enkel



staal

DIN-27

Your partner in **Fasteners** and **Connection Parts**